



Comune di SOSSANO


Via G. Mazzini n.2 - 36040 Sossano (VI)
tel. 0444885220 - fax 0444888640
email: protocollo@comune.sossano.vi.it

PIANO COMUNALE DELLE ACQUE

(ai sensi dell' Art. 20 - Sicurezza idraulica delle N.T.A. Variante al PTRC - Regione del Veneto approvata con Dgr n. 427 del 10 aprile 2013)



SCHEDE MONOGRAFICHE DI RILIEVO TOMBINAMENTI

DATA		CODICE ELABORATO	PROGETTO ED ELABORAZIONE DEL PIANO		
Novembre 2025		NE12620000D05_02	<div><div>Progettista</div><div>prof. ing. Vincenzo Bixio</div></div>		
SCALA		FILE			
		S:\Lavori\Comune di Sossano\NE1262 - Piano delle Acque\Elaborati\Monografie	<div><div>Via Paolo da Sarmeola 1/A 35030 - Rubano (PD) t. 0498975709 - f. 049630270 info@nordestingegneria.com www.nordestingegneria.com</div><div>dott. ing. Anna Chiara Bixio</div></div>		
COMMITTENTE					
Comune di Sossano Sindaco Enrico Grandis Resp. Ufficio Lavori Pubblici Ing. Andrea Cartolaro			<div>Gruppo di lavoro</div> <div><div>dott. ing. Anna De Fiorenze dott. ing. Daniele Lorenzi dott. ing. Enrico Cestaro</div><div>dott. ing. Daniela Claut dott. ing. Tommaso Tosi dott. ing. Angelica Bellan</div></div>		
REV. N°	DATA	MOTIVO DELLA REVISIONE	REDAZIONE	RIESAME	VERIFICA
00	Nov 2025	Prima emissione	NE	NE	ACB



Codice: F0001

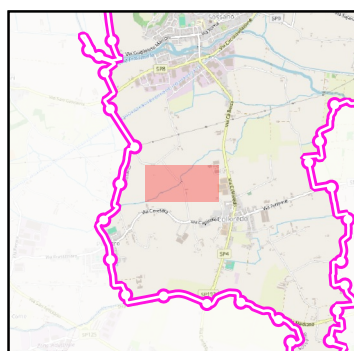
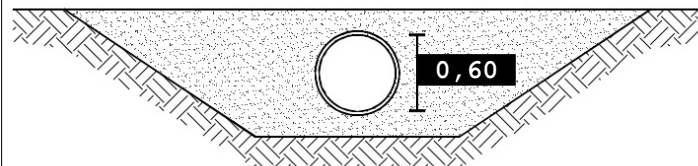
Data rilievo: 11-06-2025

Ubicazione: **Via Cà Franzosi**
Bacino:
Caratteristica: **tombinamento**

Tipo fosso: **fosso**
Tipo sezione: **circolare**

Materiale: **CLS**
Percentuale di interrimento: **20%**

Ente competente: **Comune**



Legenda

- Limiti comunali
- Idrografia principale

Scarico

- bianca
- mista

Pozzetto

- bianca
- mista

Condotta

- bianca
- mista

Rete minore lineare

- capofosso
- fosso
- scolina
- rete maggiore

0 100 200 m

SCALA 1:5 000



Foto 1



Foto 2



Codice: F0010

Data rilievo: 11-06-2025

Ubicazione: **Via Fossona**
Bacino:
Caratteristica: **tombinamento**

Tipo fosso: **fosso**
Tipo sezione: **circolare**

Materiale: **CLS**
Percentuale di interrimento: **0%**

Ente competente: **Comune**

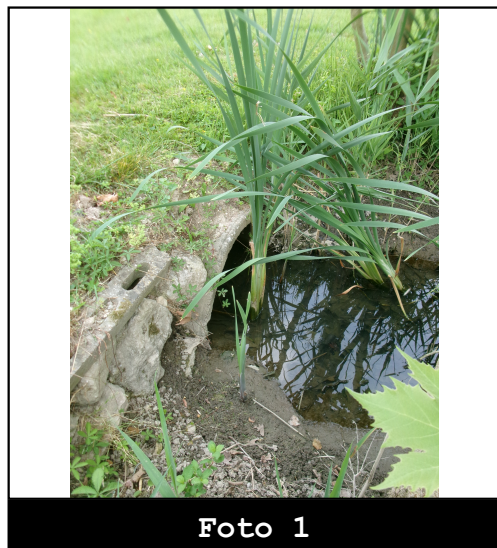
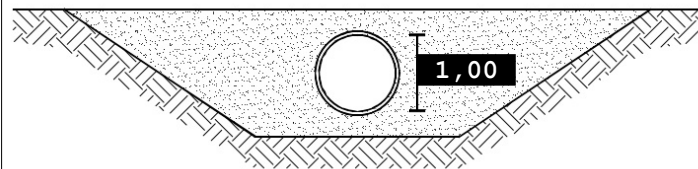


Foto 1



Codice: F0015

Data rilievo: 11-06-2025

Ubicazione: **Via Capitello**
Bacino:
Caratteristica: **tombinamento**

Tipo fosso: **fosso**
Tipo sezione: **circolare**

Materiale: **CLS**
Percentuale di interrimento: **50%**

Ente competente: **Privato**

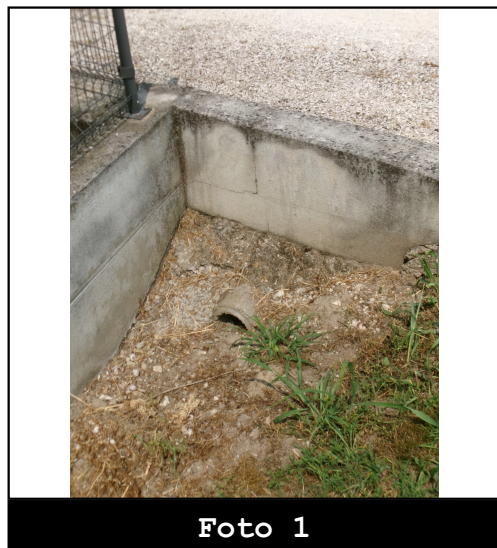
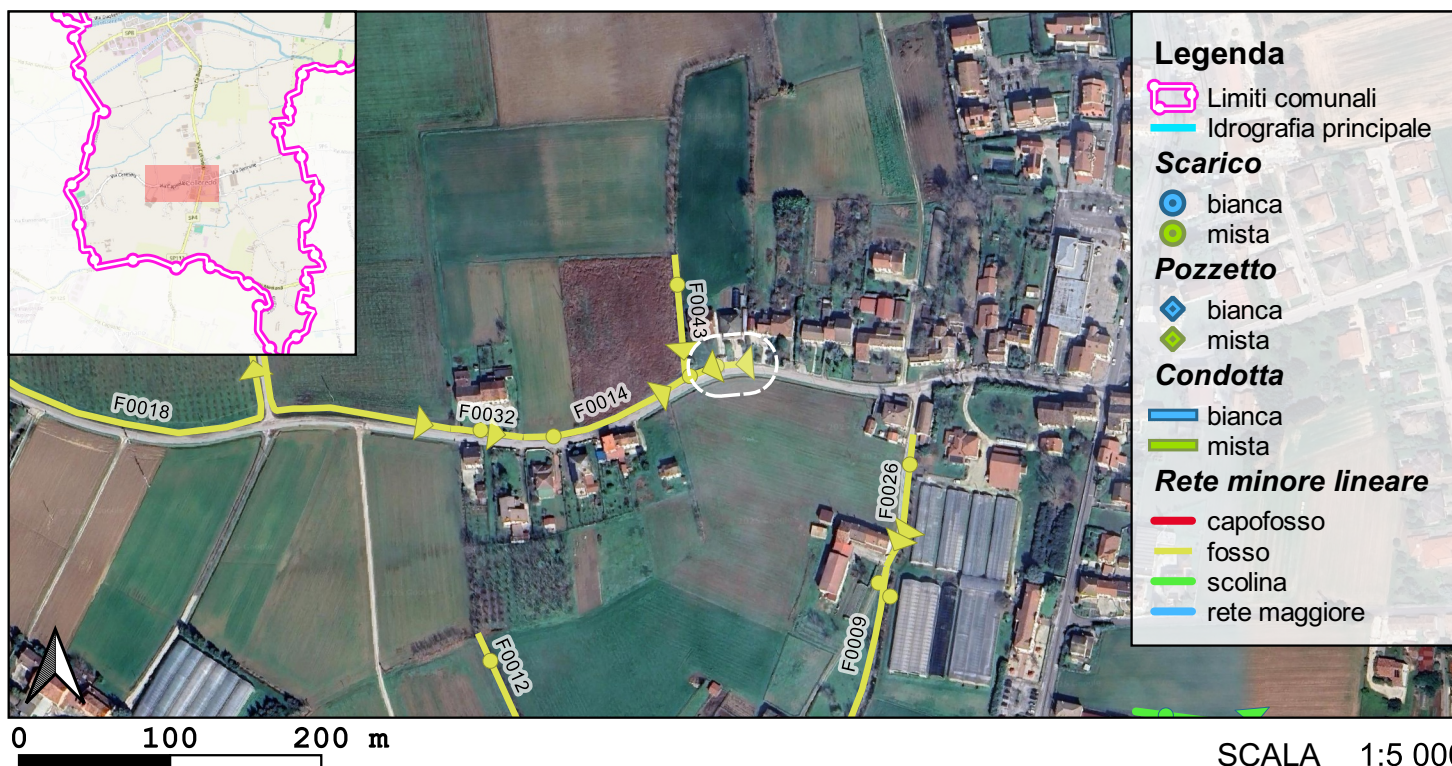
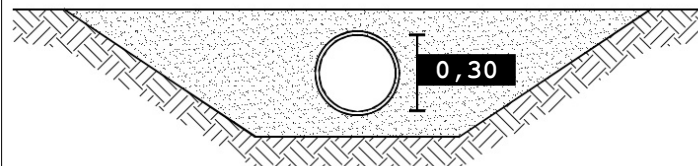


Foto 1



Codice: F0024

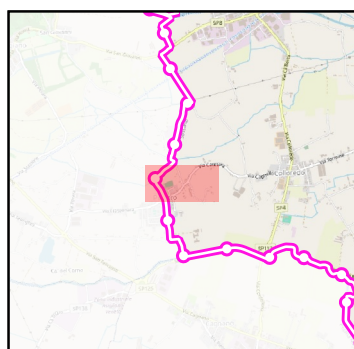
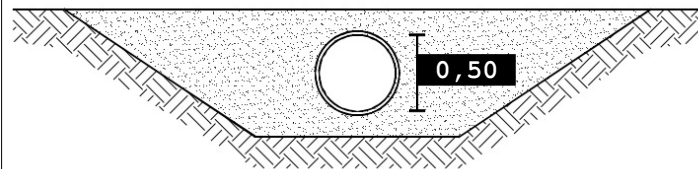
Data rilievo: 11-06-2025

Ubicazione: **Via Cree Storte**
Bacino:
Caratteristica: **tombinamento**

Tipo fosso: **fosso**
Tipo sezione: **circolare**

Materiale: **CLS**
Percentuale di interrimento: **0%**

Ente competente: **Comune**



Legenda

- Limiti comunali
- Idrografia principale

Scarico

- bianca
- mista

Pozzetto

- bianca
- mista

Condotta

- bianca
- mista

Rete minore lineare

- capofosso
- fosso
- scolina
- rete maggiore

0 100 200 m

SCALA 1:5 000

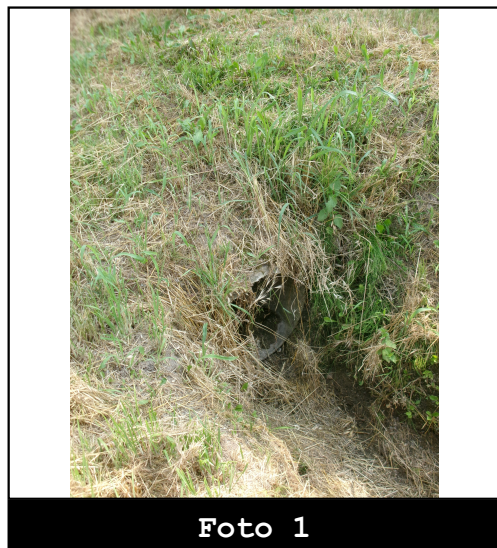


Foto 1



Codice: F0025

Data rilievo: 11-06-2025

Ubicazione: **Via Fossona**
Bacino:
Caratteristica: **tombinamento**

Tipo fosso: **fosso**
Tipo sezione: **circolare**

Materiale: **CLS**
Percentuale di interrimento: **10%**

Ente competente: **Privato**

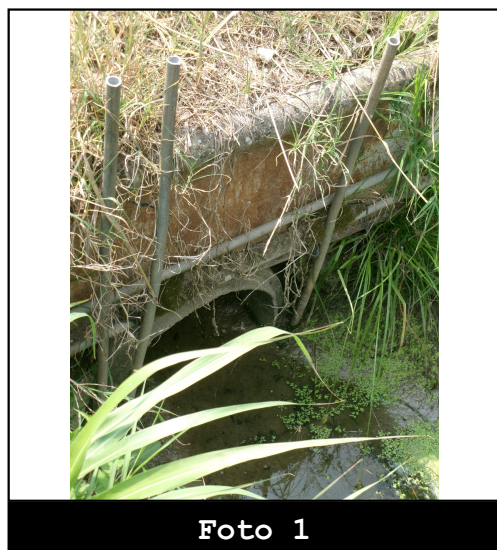
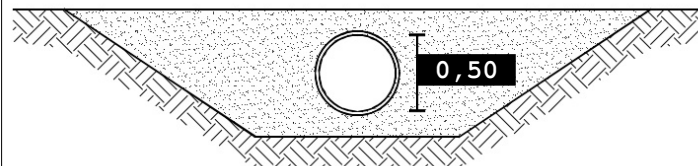


Foto 1



Foto 2



Codice: F0028

Data rilievo: 11-06-2025

Ubicazione: **Via Colloredo**
Bacino:
Caratteristica: **tombinamento**

Tipo fosso: **fosso**
Tipo sezione: **circolare**

Materiale: **CLS**
Percentuale di interrimento: **50%**

Ente competente: **Privato**

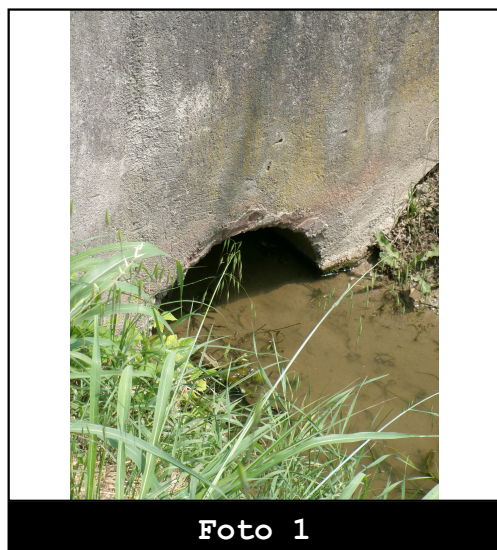
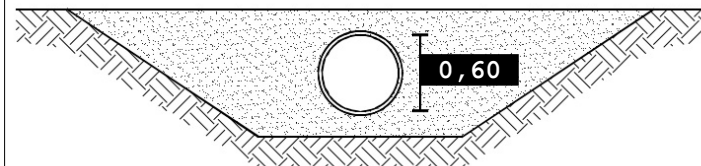


Foto 1



Codice: F0030

Data rilievo: 11-06-2025

Ubicazione:
Bacino:
Caratteristica: **tombinamento**

Tipo fosso: **fosso**
Tipo sezione: **circolare**

Materiale: **CLS**
Percentuale di interrimento: **35%**

Ente competente: **Privato**

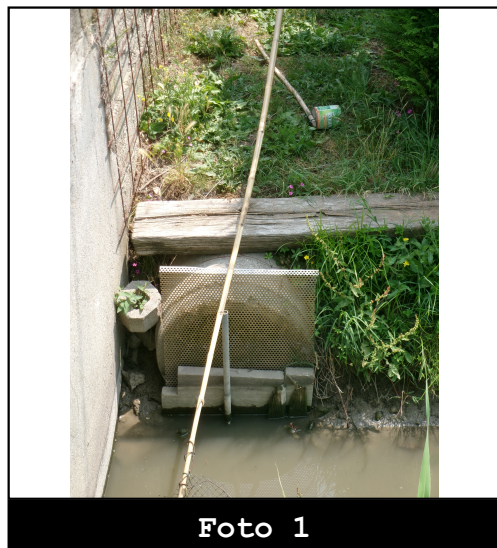
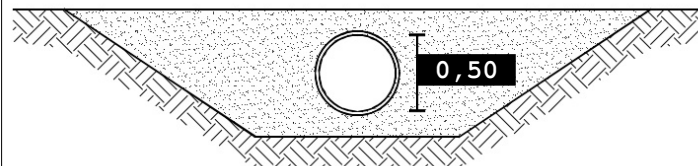


Foto 1



Codice: F0031

Data rilievo: 11-06-2025

Ubicazione: **Via Colloredo**
Bacino:
Caratteristica: **tombinamento**

Tipo fosso: **fosso**
Tipo sezione: **circolare**

Materiale: **CLS**
Percentuale di interrimento: **50%**

Ente competente: **Privato**

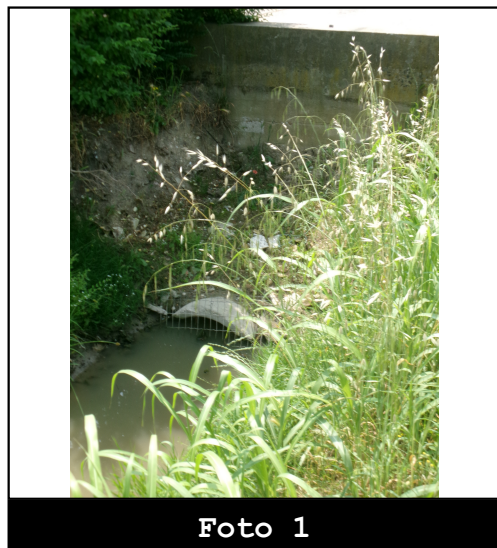
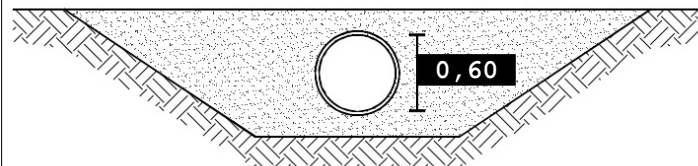


Foto 1



Codice: F0032

Data rilievo: 11-06-2025

Ubicazione: **Via Ceresara**
Bacino:
Caratteristica: **tombinamento**

Tipo fosso: **fosso**
Tipo sezione: **circolare**

Materiale: **CLS**
Percentuale di interrimento: **0%**

Ente competente: **Comune**

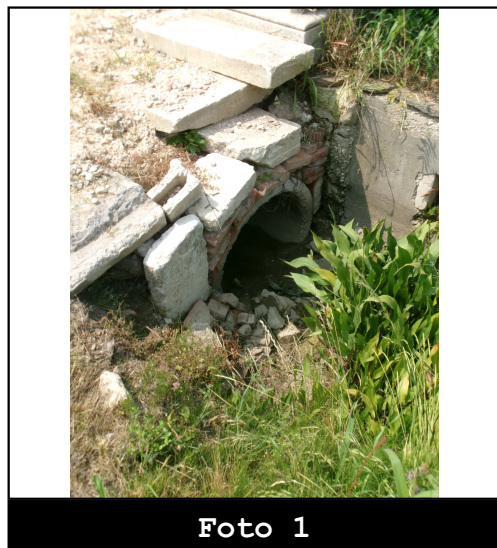
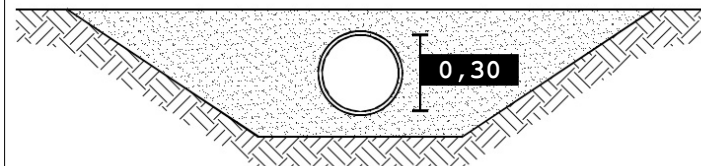


Foto 1



Codice: F0035

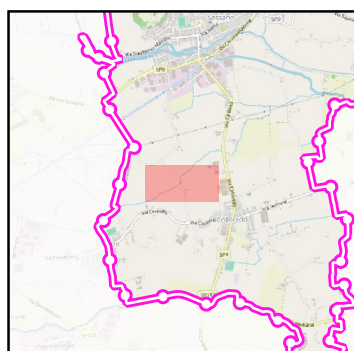
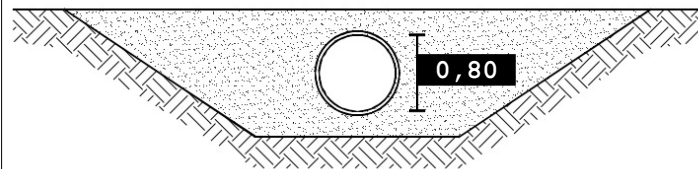
Data rilievo: 11-06-2025

Ubicazione: **Via Cà Franzosi**
Bacino:
Caratteristica: **tombinamento**

Tipo fosso: **fosso**
Tipo sezione: **circolare**

Materiale: **CLS**
Percentuale di interrimento: **0%**

Ente competente: **Comune**



Legenda

- Limiti comunali
- Idrografia principale

Scarico

- bianca
- mista

Pozzetto

- bianca
- mista

Condotta

- bianca
- mista

Rete minore lineare

- capofosso
- fosso
- scolina
- rete maggiore

0 100 200 m

SCALA 1:5 000



Foto 1



Foto 2



Codice: F0036

Data rilievo: 11-06-2025

Ubicazione: **Via Cree Storte**
Bacino:
Caratteristica: **tombinamento**

Tipo fosso: **fosso**
Tipo sezione: **circolare**

Materiale: **CLS**
Percentuale di interrimento: **0%**

Ente competente: **Comune**

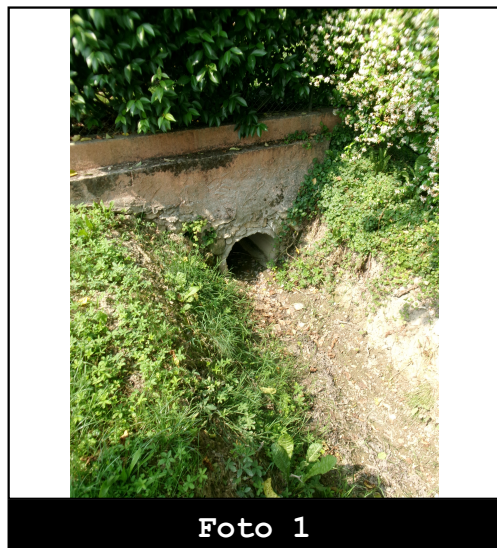
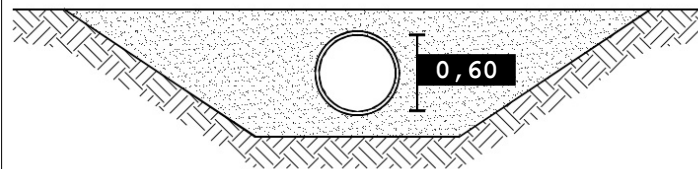


Foto 1



Codice: F0037

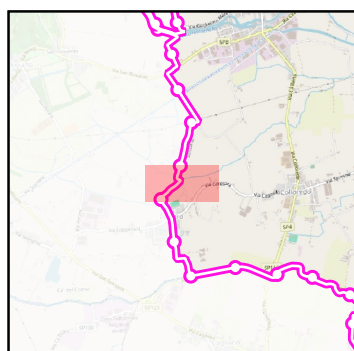
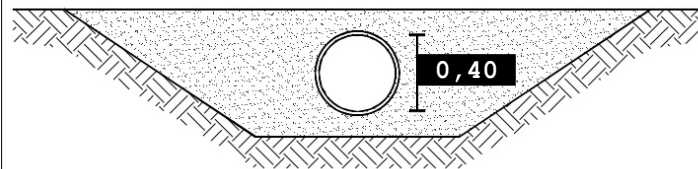
Data rilievo: 11-06-2025

Ubicazione: **Via Cree Storte**
Bacino:
Caratteristica: **tombinamento**

Tipo fosso: **fosso**
Tipo sezione: **circolare**

Materiale: **CLS**
Percentuale di interrimento: **0%**

Ente competente: **Comune**



0 100 200 m

SCALA 1:5 000

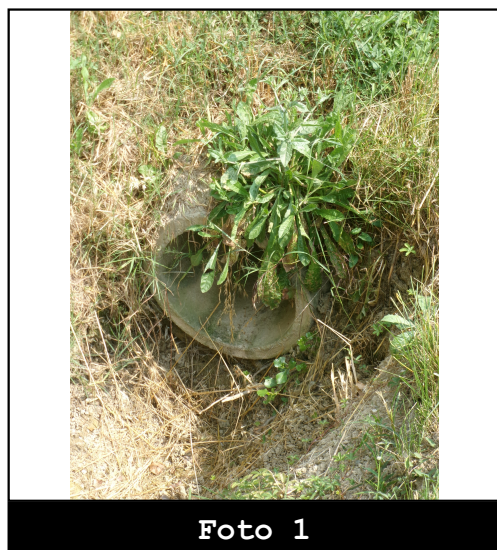


Foto 1



Codice: F0038

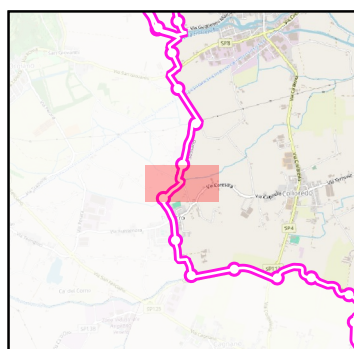
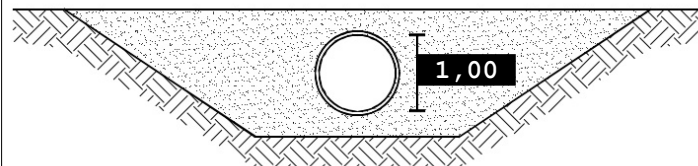
Data rilievo: 11-06-2025

Ubicazione: **Via Cree Storte**
Bacino:
Caratteristica: **tombinamento**

Tipo fosso: **fosso**
Tipo sezione: **circolare**

Materiale: **CLS**
Percentuale di interrimento: **0%**

Ente competente: **Comune**



Legenda

- Limiti comunali
- Idrografia principale

Scarico

- bianca
- mista

Pozzetto

- bianca
- mista

Condotta

- bianca
- mista

Rete minore lineare

- capofosso
- fosso
- scolina
- rete maggiore

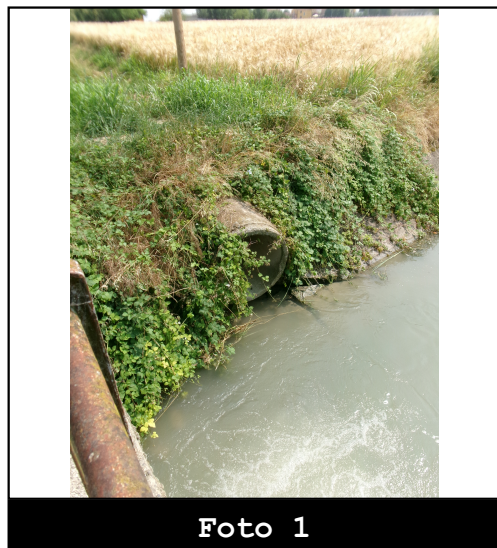


Foto 1



Codice: F0039

Data rilievo: 11-06-2025

Ubicazione:
Bacino:
Caratteristica: **tombinamento**

Tipo fosso: **fosso**
Tipo sezione: **circolare**

Materiale: **CLS**
Percentuale di interrimento: **80%**

Ente competente: **Comune**

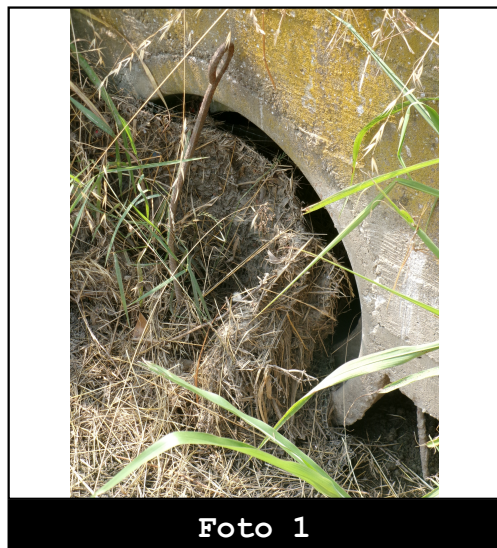
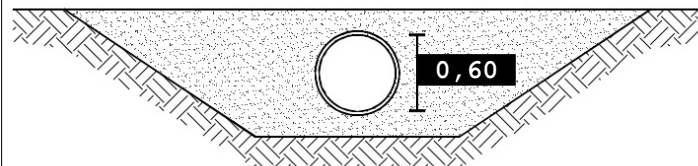


Foto 1

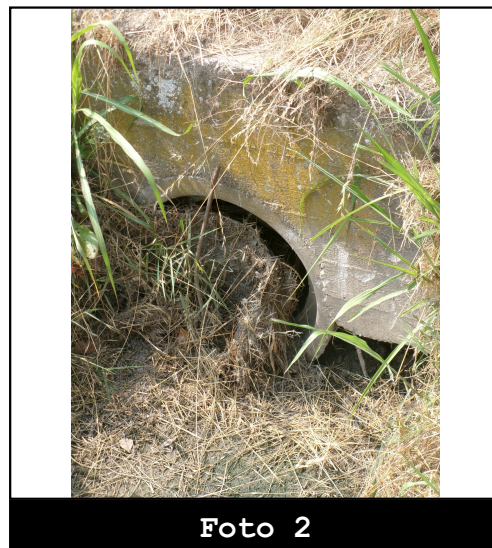


Foto 2



Codice: F0040

Data rilievo: 11-06-2025

Ubicazione: **Via Cree Storte**
Bacino:
Caratteristica: **tombinamento**

Tipo fosso: **fosso**
Tipo sezione: **circolare**

Materiale: **CLS**
Percentuale di interrimento: **0%**

Ente competente: **Comune**

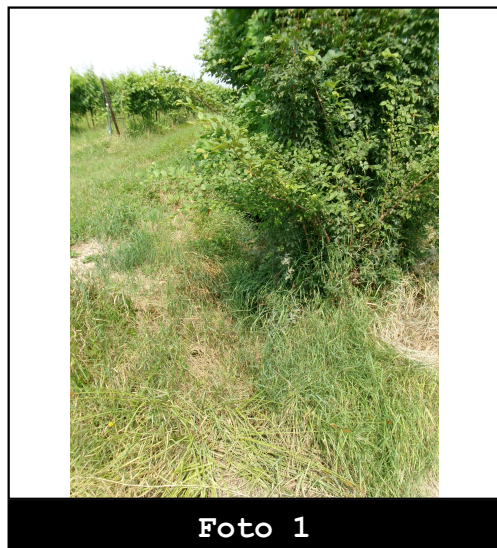
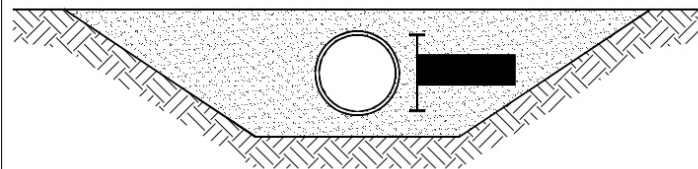


Foto 1

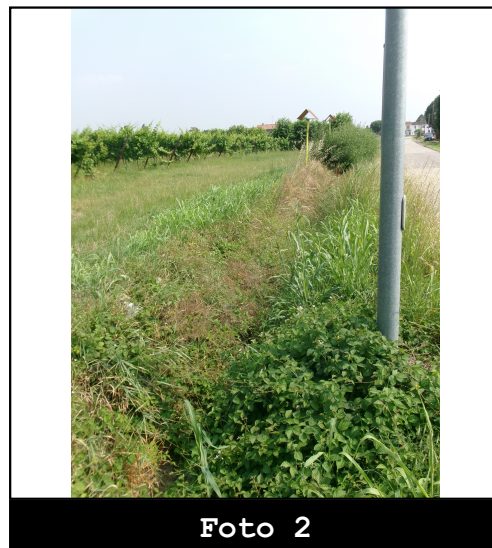


Foto 2



Codice: F0041

Data rilievo:

Ubicazione:

Bacino:

Caratteristica: **tombinamento**

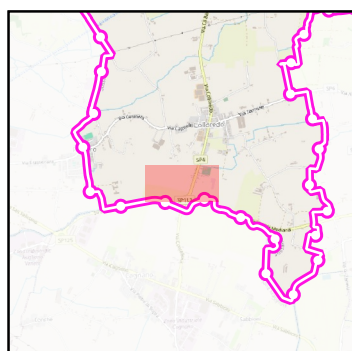
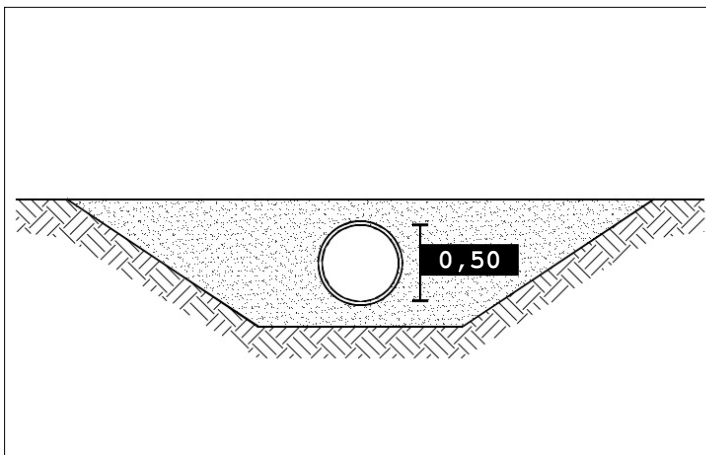
Tipo fosso: **fosso**

Tipo sezione: **circolare**

Materiale: **CLS**

Percentuale di interrimento: **0%**

Ente competente: **Privato**



Legenda

- Limiti comunali
- Idrografia principale

Scarico

- bianca
- mista

Pozzetto

- bianca
- mista

Condotta

- bianca
- mista

Rete minore lineare

- capofosso
- fosso
- scolina
- rete maggiore

0 100 200 m

SCALA 1:5 000