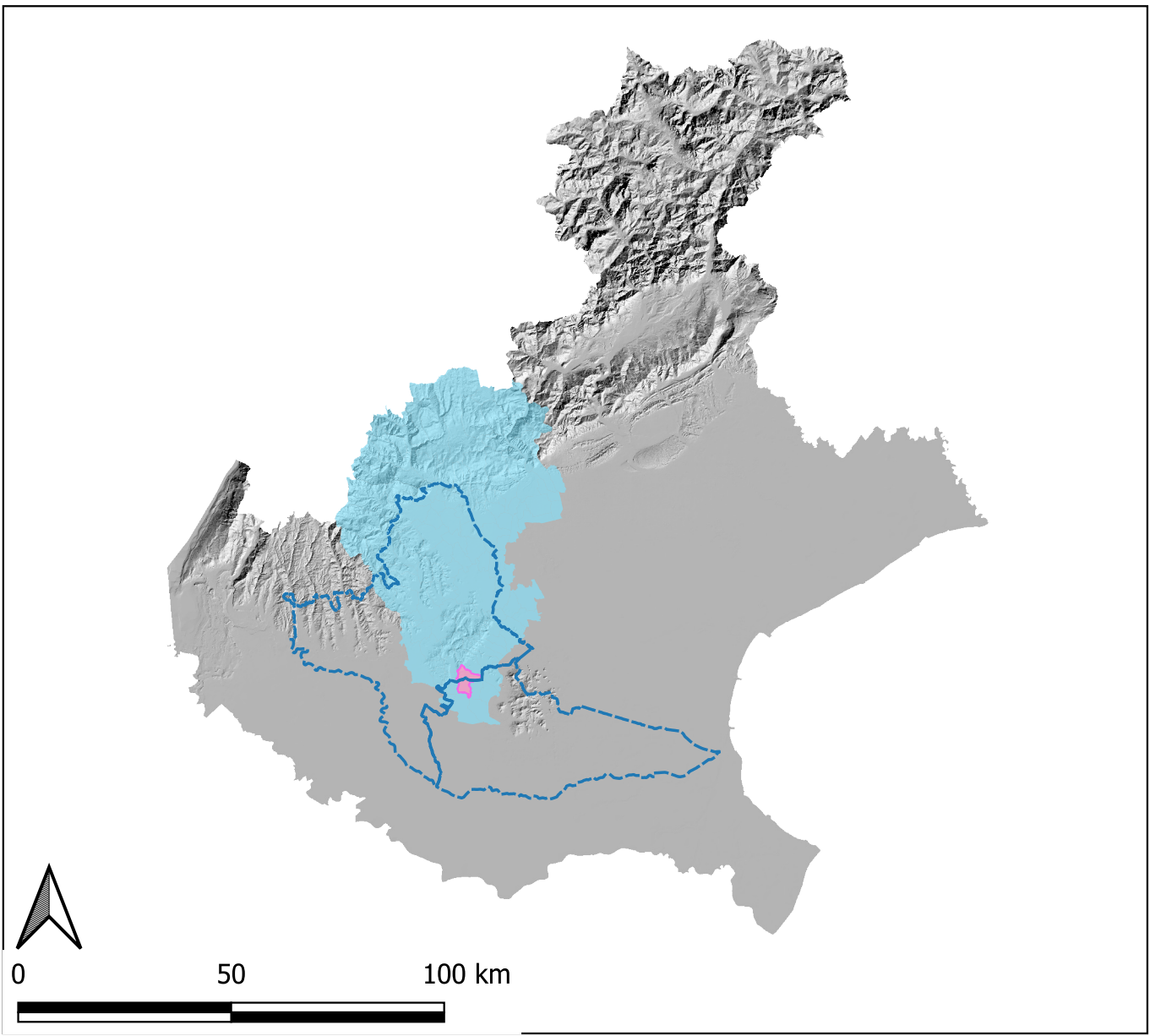


LEGENDA

- Confini comunali
- Idrografia principale
- Infrastrutture stradali
- Comune di Sossano
- Provincia di Vicenza
- Confine Consorzi di Bonifica competenti
Alta Pianura Veneta
Adige Euganeo



NE1262000G01

Comune di SOSSANO

Via G. Mazzini n.2 - 36048 Sossano (VI)
tel. 0444895220 - fax 044489549
email: protocollo@comune.sossano.vi.it

PIANO COMUNALE DELLE ACQUE

(ai sensi dell' Art. 28 - Sicurezza idraulica delle N.T.A. Variante al P.T.R.C. - Regione del Veneto approvata con Dgr n. 427 del 10 aprile 2013)

PLANIMETRIA DI INQUADRAMENTO

DATA		CODICE ELABORATO	PROGETTO ED ELABORAZIONE DEL PIANO		
Novembre 2025		NE1262000G01	Progettista		
SCALA		FILE	prof. ing. Vincenzo Bixio		
1:15000-1'500'000		S: Lavori Comune di Sossano/NE1262 - Piano delle Acque Elaborati Tavole	dott. ing. Anna Chiara Bixio		
COMMITTENTE					
Comune di Sossano					
Sindaco Enrico Grandis Resp. Ufficio Lavori Pubblici Ing. Andrea Cartolaro					
Gruppo di lavoro					
dott. ing. Anna De Firenze dott. ing. Daniele Lorenzi dott. ing. Enrico Cestaro					
dott. ing. Daniela Claut dott. ing. Tommaso Tosi dott. ing. Angelica Bellan					
REV. N°	DATA	MOTIVO DELLA REVISIONE	REDAZIONE	RISERVA	VERIFICA
00	Nov 2025	Prima emissione	NE	NE	ACB

È consentita la riproduzione di testi, figure, tabelle e tinte del Piano delle Acque comunale previa autorizzazione del Comune di Sossano, citando gli estremi della pubblicazione.