



# Comune di SOSSANO

Provincia di Vicenza

*Area Tecnica – Settore Lavori Pubblici / Manutenzione*

## RELAZIONE DI STIMA

*per la valorizzazione dei mezzi oggetto di dismissione*

### Premessa

Nell'ambito della razionalizzazione delle dotazioni strumentali prevista nel DUP il Comune intende procedere alla dismissione di alcuni automezzi, mezzi d'opera ed attrezzature, non più funzionali all'espletamento dei servizi, al fine di garantire un servizio più efficiente e di ridurre le spese d'esercizio dell'Autoparco Comunale;

Segnatamente si intende procedere alla dismissione dei mezzi di seguito elencati, poiché risultano obsoleti, non più funzionali allo svolgimento delle mansioni istituzionali e la riparazione, ancorché possibile, non risulta economicamente conveniente rispetto al valore degli stessi mezzi;

### Descrizione e consistenza dei beni

I beni oggetto di dismissione sono costituiti da:

- [FIAT DOBLO'](#) – (FIAT AUTO SPA 228AXH1A 06B);
- [FIAT DUCATO](#) M1 – (FIAT AUTO SPA 230BEMNB);
- [FIAT PUNTO](#) 1.3 Multijet 75CV Euro 4– (FIAT AUTO SPA 199BXC1A 05)
- [TOSAERBA](#) – GRILLO BEE FLY – U4
- [SPAZZATRICE](#) STRADALE RAVO 4000
- [TRATTORINO TOSAERBA](#) HUSQUARNA YTH220 TWIN
- [TRACCIALINEE](#) VEZZANI
- [LAMA LIVELLATRICE](#) FISSA (PER ESCAVATORE)
- [BETONIERA](#) A BICCHIERE
- [TRINCIAERBA](#) PER MOTOCOLTIVATORE
- [LAVAPAVIMENTI](#)

Sossano, addì 04/10/2024

Il Tecnico  
Andrea CARTOLARO  
(firmato digitalmente)

## **A. FIAT AUTO SPA 228AXH1A 06B – FIAT DOBLO’**

### *Informazioni generali*

- Immatricolazione: 20/11/2007
- Chilometraggio: 187.000 Km
- Alimentazione: gasolio – cilindrata 1900 cc – 88kW
- Classe emissioni: Euro 4
- Cambio: manuale
- Numero di posti: 5 (o in alternativa 3 +1 carrozzina)
- Allestimenti: Dotato di pedana per di carico per persone con disabilità motorie.
- Revisione: scadenza 11/2025
- Malfunzionamenti: **motore guasto – causa rottura cinghia distribuzione**

**BASE D’ASTA: EURO 2.000,00 (duemila/00)**

### *Documentazione fotografica*



## **B. FIAT AUTO SPA 230BEMNB - FIAT DUCATO M1**

### *Informazioni generali*

- Immatricolazione: anno 1996
- Chilometraggio: 178.523 Km
- Alimentazione: gasolio – 2.500cc - 85kW – EURO 2
- Cambio: manuale
- Numero di posti: 9 – allestimento: trasporto persone
- Revisione: scadenza 08/2026
- Guida con patente B

Veicolo funzionante attualmente in uso.

**BASE D'ASTA: EURO 2.500,00 (duemilacinquecento/00)**

### *Documentazione fotografica*





## **C. FIAT AUTO SPA 199BXC1A 05 - FIAT PUNTO 1.3 Multijet 75CV Euro 4**

### *Informazioni generali*

- Immatricolazione: 04/10/2007
- Chilometraggio: 154.117 Km
- Alimentazione: gasolio – 1.248cc – 55kW – EURO 4
- Cambio: manuale
- Numero di posti: 5
- Revisione: scaduta al 11/2023
- Autoveicolo ad uso esclusivo di polizia locale

Veicolo funzionante attualmente non in uso.

**Il veicolo risulta allestito per l'uso esclusivo da parte della Polizia Locale**  
**Eventuali usi diversi ne richiedono l'aggiornamento della carta di circolazione**

**BASE D'ASTA: EURO 2.650,00 (duemilaseicentocinquanta/00)**

### *Documentazione fotografica*





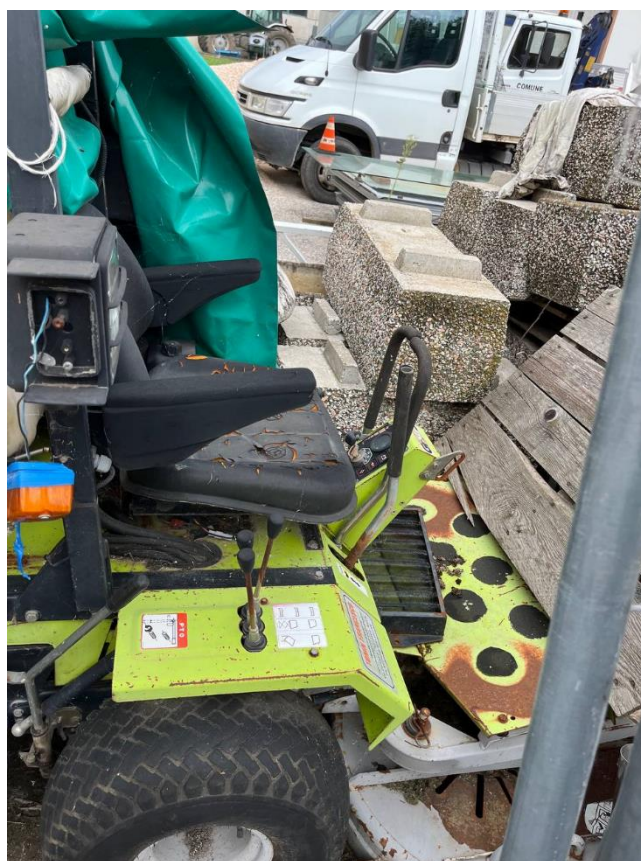
## **D. MACCHINA OPERATRICE SEMOVENTE TOSAERBA – GRILLO BEE FLY – U4**

### *Informazioni generali*

- Immatricolazione: 18/09/2001
- Omologato per circolazione stradale (targa ACX646)
- Motore Kubota D-722 – 3 cil. – 719cc - 14 kW
- Cesto raccolta posteriore idrostatico
- Freni: servizio/idrostatico – soccorso/meccanico
- Malfunzionamenti: **motore guasto, pneumatici, sedile e parti elettriche da sostituire**

**BASE D'ASTA: EURO 500,00 (cinquecento/00)**

### *Documentazione fotografica*



## **E. SPAZZATRICE STRADALE RAVO 4000**

### *Informazioni generali*

- Immatricolazione: 16/10/1997
- Targa: ROMA AL295
- Alimentazione: gaosolio
- Motore: IVECO AIFO – 4 cilindri – 3.908cc – 58kW
- Malfunzionamenti: **sistema elettroidraulico e sistema aspirante**

Veicolo funzionante parte motoristica e meccanica. Non utilizzato da aprile 2024

**BASE D'ASTA: EURO 1.500,00 (millecinquecento/00)**

### *Documentazione fotografica*





## **F. TRATTORINO TOSAERBA HUSQVARNA YTH220 TWIN**

### *Informazioni generali*

- Modello: Husqvarna YTH220 Twin
- Contatore: 5.393 h
- Malfunzionamenti: **piatto e perno da sostituire**

### *Veicolo funzionante parte motoristica ed idraulica*

**BASE D'ASTA: EURO 1.000,00 (mille/00)**

### *Documentazione fotografica*





## **G. TRACCIALINEE VEZZANI**

### *Informazioni generali*

- Modello: Vezani R30 SS
- Motore: Lombardini
- Avviamento: manuale
- Trazione: idraulica
- Malfunzionamenti: **batteria avviamento, lampeggiante**

Veicolo funzionante non utilizzato dal 2022

**BASE D'ASTA: EURO 300,00 (trecento/00)**

### *Documentazione fotografica*





## **H. LAMA LIVELLATRICE FISSA**

### *Informazioni generali*

- Larghezza: 265 cm
- Altezza: 85cm
- Regolazione: fissa manuale
- Attacco anteriore (115cm x 77cm h) per trattore/terna

**BASE D'ASTA: EURO 300,00 (trecento/00)**

### *Documentazione fotografica*





## **I. BETONIERA A BICCHIERE ELETTRICA**

### *Informazioni generali*

- Motore: elettrico 230V
- Azionamento: manuale
- Malfunzionamenti: *ruote, vernice*

**BASE D'ASTA: EURO 100,00 (cento/00)**

### *Documentazione fotografica*





## J. TRINCIASERMENTI PER MOTOCOLTIVATORE

### *Informazioni generali*

- *Marca: Zanon*
- *Modello TSM 600*
- *Larghezza: 60 cm*
- *Massa: 58kG*
- *Anno: 1996*
- *N. coltelli: 18*
- *Azionamento: presa di forza, cardano*

**BASE D'ASTA: EURO 500,00 (cinquecento/00)**

### *Documentazione fotografica*



## **K. LAVAPAVIMENTI - LAVASCIUGA PAVIMENTI INDUSTRIALE**

### *Informazioni generali*

- *Modello: FIMAP MR60B*
- *Larghezza di lavoro: 61cm*
- *Spazzole: multiuso*
- *Azionamento: elettrico, a batteria 24V (batterie GEL 80H)*
- *Autonomia: 4h continuative*
- *Ricarica: presa domestica schucko*



**BASE D'ASTA: EURO 1.500,00 (millecinquecento/00)**

### *Documentazione fotografica*



*Il Responsabile dell'Area Tecnica  
Ing. Andrea Cartolaro  
(firmato digitalmente)*